

World Economic Forum

SCALE

360

Circular Innovation



WHO WE ARE ?

GLOBAL SHAPERS COMMUNITY

คือองค์กรไม่แสวงหาผลกำไร ที่ก่อตั้งในปี 2011 เป็นการรวมกลุ่มกันของเยาวชน อายุไม่เกิน 30 ปี จากทั่วโลก เพื่อผลักดันการเปลี่ยนแปลงเชิงบวกทางสังคม



ถือกำเนิดจากงานเสวนา World Economic Forum นครเจนีวา ประเทศสวิตเซอร์แลนด์



สมาชิก Shapers ในแต่ละเมือง ทั่วโลก จะดำเนินโครงการเพื่อแก้ไขปัญหา สร้างสรรค์กิจกรรม ในชุมชน ที่ตนเองอยู่

GLOBAL SHAPERS BANGKOK กำลังดำเนินงานทั้งหมด 7 โครงการ ครอบคลุม การศึกษา การอนุรักษ์สิ่งแวดล้อมอย่างยั่งยืน การพัฒนาสุขภาพจิตและสุขภาพกาย และการระดมทุนเพื่อช่วยเหลือสังคมในด้านต่างๆ

[Our website](#)



#juststemit



#heartwithhears



COMMITTED TO IMPROVING THE STATE OF THE WORLD



Our Global Board and Global Shapers Bangkok spokesperson



Klaus Schwab

Founder and Executive Chairman,
World Economic Forum



Jack Ma

Foundation Board of the
Global Shapers Community



Fahd Al Rasheed

Group CEO and Managing Director,
King Abdullah Economic City, Saudi Arabia



**H.R.H. Crown Princess Mette-Marit
of Norway**

Founding Curator, Oslo Hub, Norway



หม่อมหลวง ดิศปนัดดา ดิศกุล

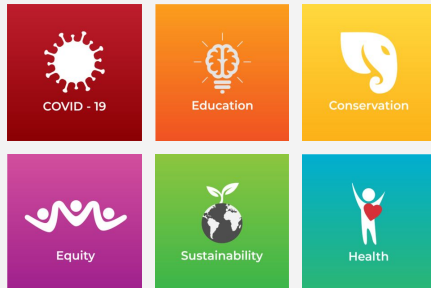
ประธานเจ้าหน้าที่บริหาร มูลนิธิแม่ฟ้าหลวง
ในพระบรมราชูปถัมภ์ และ ผู้ก่อตั้ง Global Shapers Bangkok

สถานการณ์กรุงเทพมหานครในปัจจุบัน

สภาพอากาศของเขตกรุงเทพมีค่าฝุ่นละออง PM 2.5 ในปริมาณที่เป็นอันตรายกับสุขภาพของคน

ปัญหาเกิดจากมลพิษจากรถยนต์ การเกษตร และการปล่อยมลพิษจากสถานที่ต่างๆ ทำให้คนในกรุงเทพต้องป้องกันและสวมหน้ากากตลอดเวลา

ปัญหาเรื่องมลพิษทางอากาศควรได้รับการแก้ไขอย่างจริงจังและเป็นปัญหาที่กระทบโดยตรงกับชีวิตและสุขภาพของคน



**“Young change-makers
will power circular
economy innovation in
hubs around the world”**

World Economic Forum

[Read more](#)

WHAT IS...

SCALE360

- Global Project เริ่มต้นจากองค์กร World Economic Forum
- วางให้ “เศรษฐกิจหมุนเวียน” หรือ Circular Economy เป็นคำตอบของอุตสาหกรรม 4.0
- จาก 40+ Hub ทั่วโลก **ประเทศไทยได้รับคัดเลือกเป็น 1 ใน 4** ประเทศเพื่อเริ่มต้นโครงการต้นแบบ
- ยกระดับความร่วมมือในประเทศ สร้างรากฐาน สร้างความตระหนักและเข้าใจถึง Circular Economy



Circular Economy Challenges

ความต้องการของผู้บริโภค

ความสะดวกสบายและการเข้าถึงของราคา



ความตระหนักรู้ของสังคม

องค์ความรู้ด้านเศรษฐกิจหมุนเวียนยังไม่ทั่วถึง

การจัดการโครงสร้างพื้นฐาน

การจัดเก็บของเสีย และการแยกขยะต่างๆ



โมเดลธุรกิจ

โมเดลธุรกิจที่ตอบโจทย์เศรษฐกิจหมุนเวียนยังคงมีจำนวนที่น้อย

ทำไม Bangkok Hub

จึงภูมิใจกับ SCALE360

Global Shapers จาก Mexico city, Brussels, Turin และ **Bangkok** จะได้ร่วมริเริ่มโครงการ Scale360 เพื่อเป็นต้นแบบในการขยายไปยังเมืองอื่นๆ



ประเทศที่รัฐบาลริเริ่ม Circular Economy :
United Arab Emirates และ Chile



เมืองที่ได้รับคัดเลือกในการริเริ่ม
ดำเนินโครงการ SCALE 360
(เพียงประเทศเดียวในทวีปเอเชีย)



[Read more](#)

SCALE 360 ECOSYSTEM PARTNERS

CORE



KNOWLEDGE



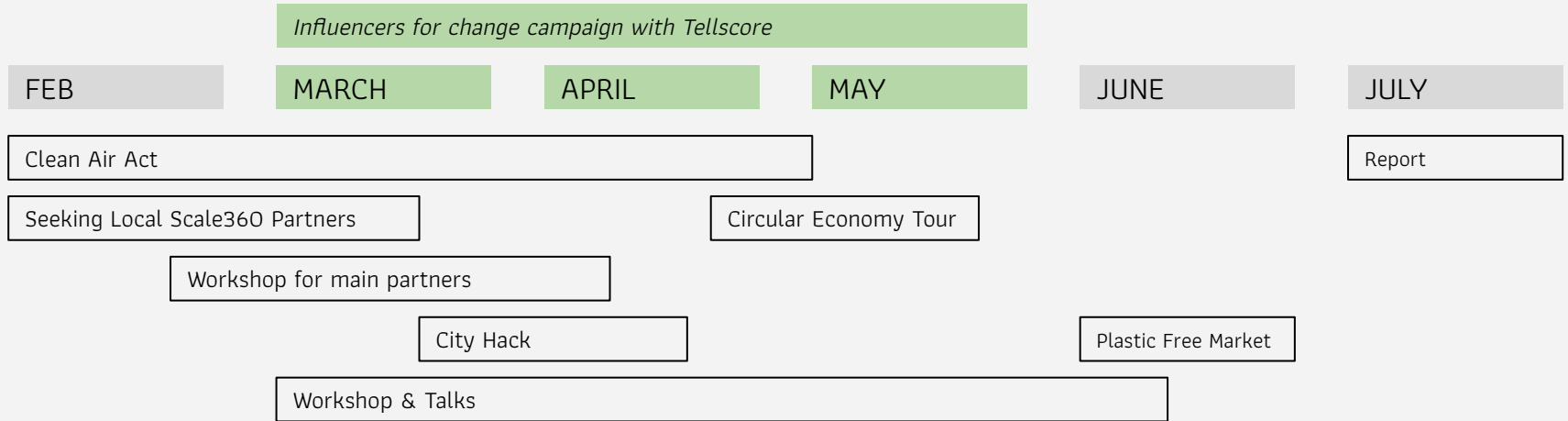
ON-THE-GROUND



Our Plan & Goals

| | | |
|---|------------------------------|---|
|  | Clean Air Act | ร่วมแก้ไขปัญหาฝุ่น PM 2.5 เพื่อความเป็นอยู่และสุขภาพที่ดีขึ้นของคนไทย |
|  | City Hack | สร้างสรรค์กิจกรรมปลูกฝังให้เด็กรุ่นใหม่เข้าใจและ มีความรู้ด้าน Circular Economy |
|  | Workshop & Talks | รวบรวม experts ด้าน Circular Economy และ innovator มาแบ่งปันประสบการณ์ |
|  | Circular Economy Tour | ศึกษาดูงานและทำความเข้าใจโครงการในต่างจังหวัดเพื่อให้เข้าใจปัญหาและสามารถแก้ไขได้ตรงจุด |

Timeline



#Scale360
#GlobalShapers
#Circularinnovations

หมายเหตุ : แผนงานดังกล่าวเป็นระยะเวลาคร่าวๆ สามารถเปลี่ยนแปลงตามความเหมาะสมและจะมีการพิจารณาตามความเหมาะสมของสถานการณ์การระบาดของเชื้อโควิด-19 อีกครั้ง

สิ่งที่คาดหวังจากความร่วมมือ จากโครงการ Influencers for change

Global Shapers Community เป็นกลุ่มเยาวชนที่ร่วมอาสาทำโครงการเพื่อสร้าง positive impact ให้กับสังคมการประชาสัมพันธ์โครงการให้เข้าถึงผู้คนที่หลากหลายถือเป็นเป้าหมายสำคัญของเรา

ในปัจจุบัน micro-influencer เป็นช่องทางประชาสัมพันธ์ที่ดีเนื่องจากเป็นกลุ่มคนที่ได้รับความน่าเชื่อถือและเข้าถึงกลุ่มได้อย่างเฉพาะและเจาะจงมากขึ้น

สิ่งที่เราคาดหวังจาก Influencers for change คือ:

- เพื่อให้สามารถดึงความร่วมมือต่างๆจากหลากหลายภาคส่วน ให้เข้ามามีส่วนร่วมในการ ช่วยสนับสนุนโครงการ Scale360
- เพื่อผลักดันภาพของกรุงเทพมหานครให้เป็นเมืองน่าอยู่ และสนับสนุนงานภายใต้กรอบของ sustainability และ circular economy ให้กับกรุงเทพและประเทศไทยสู่เวทีโลก
- เพื่อเยาวชนไทยได้รู้จักกับ community ของเราเพื่อสนใจเข้ามามีส่วนร่วมหรือก่อตั้ง Hub ในจังหวัดของตนเอง
- Tellscore จะเป็น Partner สำคัญให้กับโครงการที่เป็น Global Scale

สร้างการรับรู้

เพิ่ม Traffic คน
ร่วมกิจกรรม

เพิ่ม Traffic สู่
Globalshapers Bangkok

ความร่วมมือที่ Global Shapers Bangkok กำลังมองหา

- LP Local Scale360° partners**
Public and private partners who will lead the development, implementation and governance of the local Scale360° program.
- IP Local implementation partner (facilitator)**
Supports Local Scale360o partners with the facilitation of the process of setting up, governing and implementing the program.
- GT Global Scale360° team**
World Economic Forum team supporting local partners.
- AB Local advisory board**
Provides Local Scale360° partners with non-binding strategic advice to guide program setup, implementation and governance.
- LS Local ecosystem stakeholder**
Diverse representatives of the key value chain(s) and local innovation ecosystem. These could range from businesses seeking circular solutions, innovators and entrepreneurs, innovation enablers, public opinion groups and beyond. Beneficiary of the Scale360° program.
- PS Program sponsor (not always applicable)**
Funding the Scale360° program, who may be involved in decision-making. May not be present in all local geographies.

หมายเหตุ : Global Shapers ยินดีเตรียม content เตรียมภาพ และแคปชั่นให้กับ Influencers

ภาพรวมโครงการ CoLIFE : Covid Relief



Thank You!

Do you have any questions?

Contact our project leads:

Liepa Olsauskaite
liepa.olsauskaite@gmail.com

Charinthip Techapermphon
charinthip.techa@gmail.com
091 8133131

