



Scholars of Sustenance Foundation (SOS Thailand)

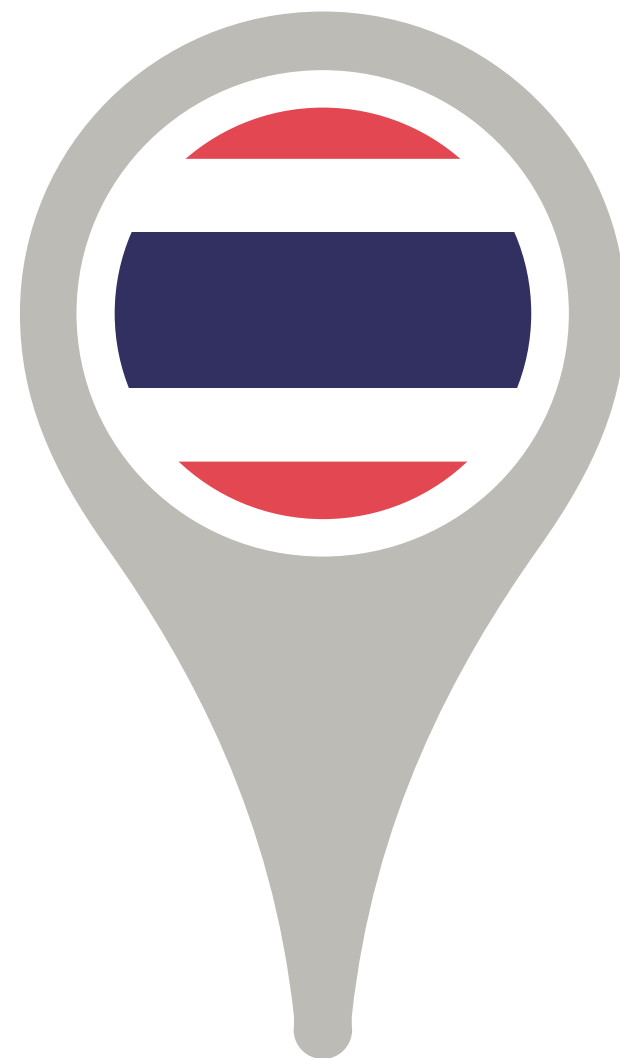
มูลนิธิพิทักษ์อาหารแห่งแรกในประเทศไทย



ข้อเท็จจริงของสถานการณ์ ขยะอาหารในประเทศไทย

64%

ของขยะมูลฝอยเป็นขยะอินทรีย์ที่
รวมไปถึง 'ขยะอาหาร'



ประชากรจำนวน
69.63 ล้านคน

ไม่ได้รับอาหารเพียงพอ
6.5 ล้านคน

มีรายได้น้อยกว่าเส้นความยากจน
9.9%

Source: Pollution Control Department (2017) The World Bank Data (2020) and Bangkok Post



แผนการทำงานโลจิสติกส์ของโครงการรักษอาหาร: เส้นทางการส่งต่ออาหารส่วนเกิน

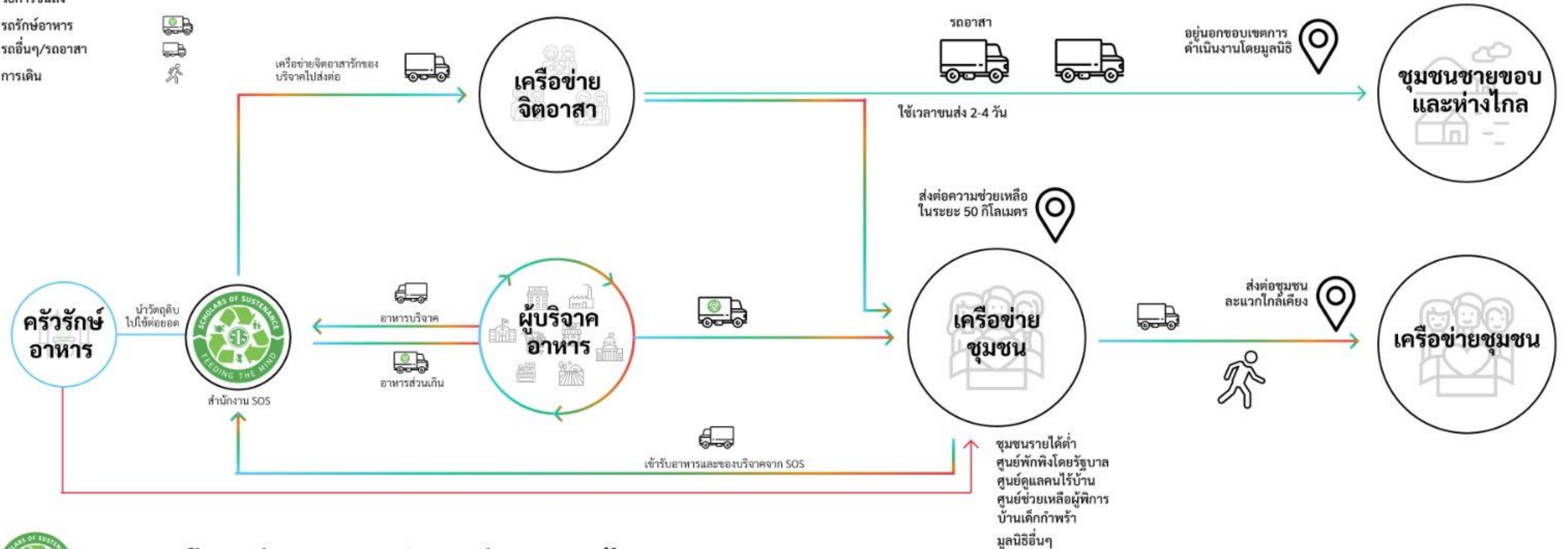
- อาหารสด (ผักสด, เนื้อสด)
- อาหารแห้ง/ของเก็บได้นาน
- อาหารปรุงสุก
- อาหารส่วนเกินทั้งแบบสดและปรุงสุก
- อาหารที่ได้รับทุกประเภท

วิธีการขนส่ง

- รถรักษอาหาร
- รถอื่นๆ/รถอาสา
- การเดิน



เครือข่ายจิตอาสา
บริจาคไปส่งต่อ



มูลนิธิสโกลาร์ส ออฟ ชัสทีแนนซ์ (ประเทศไทย)

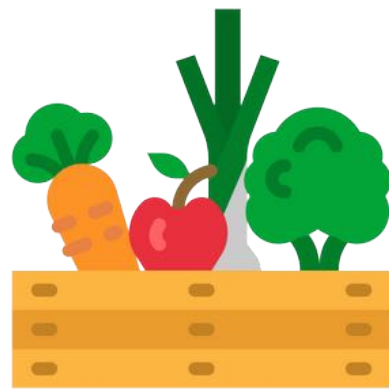


ผลกระทบที่เกิดขึ้น จากการดำเนินโครงการ

ประเทศไทย

กรุงเทพฯ - ภูเก็ต - ประจวบคีรีขันธ์ - เชียงใหม่ - และพื้นที่ห่างไกลอื่นๆ

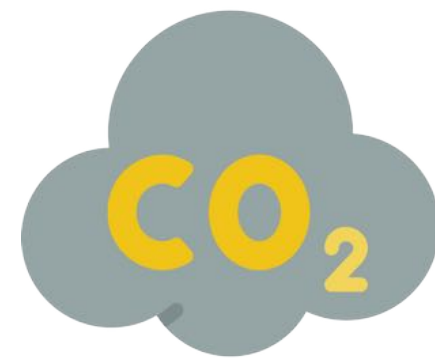
ปี 2560 - 2565



3,900 ตัน

ปริมาณอาหาร
ส่วนเกิน
ที่ได้รับการกอบกู้

เฉลี่ย 3.9 ตัน/วัน



7,683 ตัน

ปริมาณก๊าซเรือน
กระจก
ที่ลดได้จากการกอบกู้
อาหาร



16 ล้านมื้อ

ปริมาณมื้ออาหาร
ที่ส่งมอบให้ผู้ขาดแคลน



1,000+ ชุมชน

จำนวนชุมชน
ที่ได้รับการช่วยเหลือ

ประชากร 4.73 แสนคน

โดยมี 368 ชุมชนที่ได้รับ
การช่วยเหลือในปัจจุบัน



พันธมิตรในปัจจุบัน

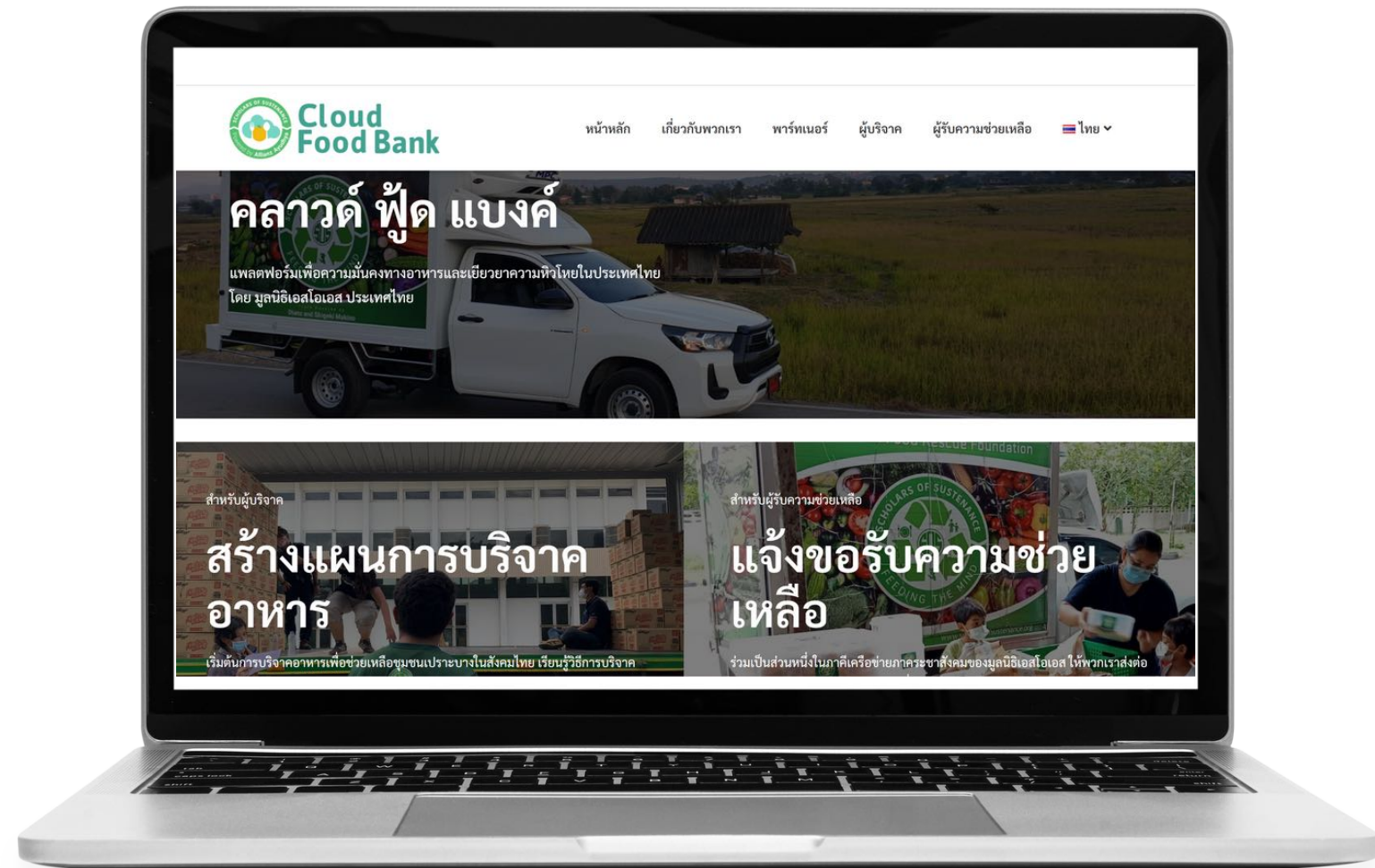


ในปัจจุบันมีพันธมิตรจากธุรกิจอาหารและโรงแรมร่วมสนับสนุนการบริจาคอาหารให้มูลนิธิสโกลาร์ส ออฟ ซีสทีแนนซ์ มากกว่า 700 ราย





Cloud Food Bank



คืออะไร?

คลาวด์ ฟู้ด แบงก์ คือแพลตฟอร์มระบบการจัดการอาหารแห่งแรกของประเทศไทย ที่คิดค้นและพัฒนาโดยมูลนิธิสโกลาร์ส์ ออฟ ซัสทีแนนซ์ ประเทศไทย (มูลนิธิเอสไอเอส) ภายใต้ความร่วมมือและการสนับสนุนโดย อลิอันซ์ อยุธยา ระบบคลาวด์ ฟู้ดแบงก์จัดทำขึ้นเพื่อเป็นนวัตกรรมการจัดการความช่วยเหลือในกลุ่มเปราะบางผ่านการจับคู่ความต้องการในชุมชนเปราะบางกับบริจาคอาหารที่จำเป็นต่อชุมชน

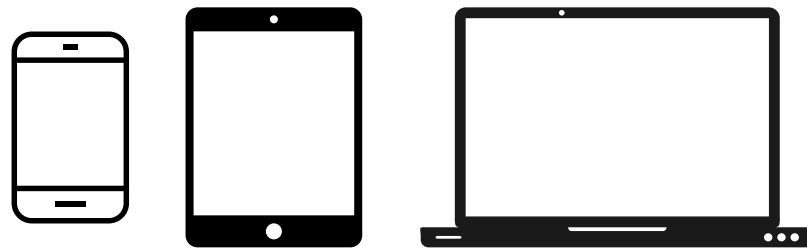


Cloud Food Bank เพื่อ โครงการรักษ้อาหาร



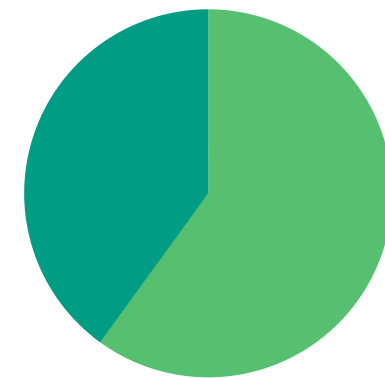
เว็บแอปพลิเคชัน

สามารถเข้าใช้ได้จากทุกอุปกรณ์
และระบบปฏิบัติการ



ส่วนต่อขยายโครงการรักษ้อาหาร

ในช่วง 2 ปีที่ผ่านมา
ในการปฏิบัติการในประเทศไทย



มากกว่า **60%** ของการ
บริจาคในปัจจุบันเกิด
จากการบริจาคอย่าง
ไม่เป็นทางการ

เพื่อการจัดการอย่างเป็นระบบ

ระบบ Cloud Food Bank จึงสร้างขึ้นเพื่อ
ทำให้การจัดการอาหารบริจาค

บริจาคง่ายขึ้น

รับอาหารได้มากขึ้น

ช่วยเหลืออย่างเป็น
ระบบยิ่งขึ้น



กลุ่มผู้ใช้งาน

ผู้บริจาค



ผู้ประกอบการอุตสาหกรรมอาหารรายใหญ่
ผู้ประกอบการอุตสาหกรรมอาหารรายใหญ่ที่มีอาหารส่วนเกินต้องกำจัดและมีตารางการบริจาคชัดเจน (บริจาคได้มากกว่า 500 กก.)



ผู้ประกอบการร้านอาหารและ SMEs
ผู้ประกอบการร้านอาหารและ SMEs ที่สนใจบริจาคในช่วงเวลาพิเศษของปี (บริจาคได้มากกว่า 50 กก.)



ประชาชนทั่วไปผู้สนับสนุนความช่วยเหลือ
กลุ่มบุคคลทั่วไปที่สนใจบริจาคอาหารส่งต่อความช่วยเหลือเนื่องในโอกาสพิเศษ (บริจาคระหว่าง 1-5 กก.)

ผู้รับความช่วยเหลือ



ชุมชนรายได้ต่ำ

ชุมชนเมือง ชานเมืองและรอบปริมณฑลที่ต้องการความช่วยเหลือด้านอาหารให้กับผู้อยู่อาศัย



องค์กรไม่แสวงผลกำไร

กลุ่มองค์กรไม่แสวงผลกำไรที่ดูแลกลุ่มเปราะบางและขับเคลื่อนเพื่อสังคม



กลุ่มจิตอาสาเพื่อสังคม

กลุ่มจิตอาสาที่รวมตัวเฉพาะกิจเพื่อสร้างความช่วยเหลือให้กับกลุ่มเปราะบางเฉพาะด้าน



กลุ่มชุมชนชายขอบในที่ห่างไกล

กลุ่มชุมชนชายขอบในพื้นที่ห่างไกลที่ประสบปัญหาความมั่นคงทางอาหาร

ไอเดีย แคมเปญ:

ส่งต่อความห่วงใยด้วย
อาหารจากบ้านสู่ชุมชน



**Cloud
Food Bank**



ลักษณะของอาหาร ส่วนเกินที่บ้าน ที่สามารถบริจาคได้

- อาหารที่ซื้อไว้แต่มีมากเกินไป
- ยังไม่หมดอายุ
- ยังอยู่ในบรรจุภัณฑ์ที่สมบูรณ์
- ยังไม่ได้ถูกรับประทานไปบางส่วน

เช่น

- เครื่องปรุง
- น้ำมัน
- อาหารแห้ง อาหารกระป๋อง
- เส้นหมี่ บะหมี่ ข้าวสาร



เป้าหมายของแคมเปญ

01

สร้างการตระหนักรู้

เกี่ยวกับปัญหาขยะอาหาร และ
ความขาดแคลนอาหารของชุมชน
รายได้น้อย ให้คนทั่วไปเห็นคุณค่า
ของอาหารส่วนเกิน

02

เชิญชวนคนมาบริจาค

อาหารส่วนเกินที่มีอยู่ที่บ้าน ที่ยัง
อยู่ในบรรจุภัณฑ์ปลอดภัย และยังมี
ไม่หมดอายุ ผ่านแพลตฟอร์ม
Cloud Food Bank

03

เพิ่มความช่วยเหลือ

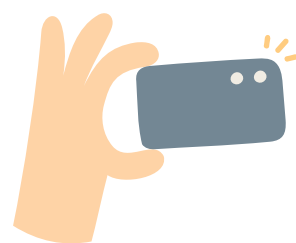
ด้านอาหารแก่ชุมชนรายได้น้อย ที่
ต้องการอาหารหลากหลาย

วิธีการดำเนินงานแคมเปญ

(ระยะเวลา 3 เดือน)

01

ถ่ายภาพอาหารส่วนเกินในบ้าน
ที่ต้องการบริจาคให้แก่ชุมชน



02

เขียนข้อความเชิญชวนเพื่อนๆ

เล่าเกร็ดความรู้เรื่องปัญหาขยะอาหาร
และชวนเพื่อนให้มาร่วมส่งต่ออาหาร
ส่วนเกินในบ้านให้แก่ชุมชนที่ต้องการ
ความช่วยเหลือ โดยใส่ลิงค์ Cloud
Food Bank เป็นช่องทางการบริจาค



03

แชร์ภาพ และข้อความบน
SOCIAL MEDIA



04

ส่งต่ออาหารมายัง SOS

ส่งอาหารส่วนเกินที่
ต้องการบริจาคมาทาง
ไปรษณีย์ถึงที่อยู่ของมูลนิธิ
SOS เพื่อให้มูลนิธิดำเนิน
งานส่งต่ออาหารต่อไป



สิ่งที่คาดหวังจากการร่วม แคมเปญกับ micro influencers



สร้างการตระหนักรู้ในสังคม

เกี่ยวกับปัญหาขยะอาหาร และ
ความขาดแคลนอาหารของชุมชน

เพิ่มจำนวนผู้บริจาคอาหาร

ผ่านระบบ Cloud Food Bank
มายังมูลนิธิฯ SOS

เพิ่มการรับรู้

เกี่ยวกับช่องทางในการบริจาค
อาหารส่วนเกินภายในบ้าน/ ร้าน
อาหาร/ ธุรกิจอาหาร



Cloud
Food Bank

โดย Influencer หรือ ผู้ที่สนใจสามารถลงทะเบียนบริจาคอาหารได้ที่

www.cloudfoodbank.org



PLEASE KEEP IN TOUCH

Scholars of Sustenance

 <http://scholarsofsustenance.org>

 <https://www.facebook.com/sosfoundationthai/>

 @scholarsofsustenancethailand

 <https://www.linkedin.com/company/sosthailand/>

FOR MORE INFORMATION PLEASE CONTACT

NANTAPORN THIRAPONGPHAIBOON (PLOY)

Outreach Manager

M: 66-61853-9954

nantaporn.t@scholarsofsustenance.org

KOTCHAKORN RATTANACHAYABUN (YAMMY)

Fundraising & Partnership Executive

M: 66-82486-5049

kotchakorn.r@scholarsofsustenance.org



CHARITY REGISTRATION NUMBER

กท 2636

TAX ID

0993000353781